



ROEMER VISSCHERSTRAAT 19-21

A M S T E R D A M









ROEMER  
VISSCHERSTRAAT 19-21

A M S T E R D A M

Uniek penthouse van 13 meter breed met lift, parkeerplek en uitzicht naar het Vondelpark! Een ontwikkeling van Anfora Development & Design in samenwerking met Studio Thijs Fris.

Unique 13m wide penthouse, with elevator, parking space and Vondelpark vistas! Curated by Anfora Development & Design in collaboration with Studio Thijs Fris.



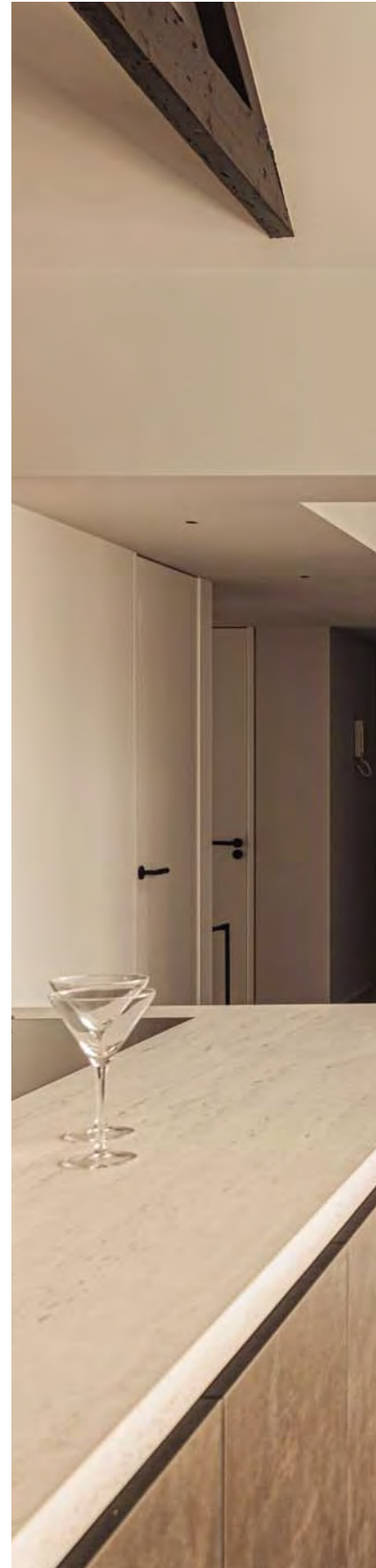
# D

Dit perfect gerenoveerde, uiterst luxueuze penthouse-appartement bevindt zich in een van de meest charmante en gewilde wijken van Amsterdam. Hier kunt u dagelijks genieten van rust, ruimte en weelde, terwijl u zich toch in het bruisende hart van Amsterdam bevindt. Een unieke kans voor liefhebbers van stijlvol en comfortabel wonen, gecombineerd met het beste van het stadsleven!

Op loopafstand vindt u uitstekende eetgelegenheden en levendige uitgaansgelegenheden, precies zoals het leven in de stad bedoeld is. Maar de echte traktatie begint pas wanneer u thuiskomt in dit appartement, dat u omarmt en verwent.

This perfectly renovated, dazzlingly luxurious penthouse apartment is located in one of Amsterdam's most charming and sought-after neighbourhoods. Enjoy opulence, tranquillity and abundant space in the middle of Amsterdam's beating heart. A unique opportunity for lovers of style and comfort combined with the very best city life has to offer!

A wide selection of excellent dining options and vibrant nightlife is only a short walk away, just the way urban living is meant to be. Nothing, however, will compare to coming home into this sumptuous apartment.











HET APPARTEMENT ADEMT EEN INTIEME  
SFEER, DIE TEGELIJKERTIJD INTERNATIONAAL  
GEORIËNTEERD IS





# V

Verscholen in een prachtig en statig herenhuis aan de Roemer Visscherstraat in Amsterdam, beslaat dit dubbelbrede penthouse de derde verdieping, waarbij de bovenste verdiepingen van nummer 19 en 21 zijn samengevoegd. Vanuit de woonkamer heeft u een prachtig uitzicht op een architectonisch juweeltje aan de overkant: De Zevenlandhuizen, een rij van zeven huizen met elk een architecturale stijl uit een ander Europees land.

De karakteristieke grandeur van het herenhuis vormt een perfecte harmonie met de eigentijdse, luxueuze uitstraling van het appartement. Bij de realisatie stonden kwaliteit en het creëren van een stijlvolle woonomgeving met state-of-the-art comfort centraal. Het appartement ademt een intieme sfeer, die tegelijkertijd internationaal georiënteerd is. Overal is gestreefd naar het mooiste eindresultaat, perfect passend in het geheel. Daarbij is zelfs gedacht aan levensbestendigheid.

Tucked away in a beautiful and stately mansion on Amsterdam's Roemer Visscherstraat, this double-wide penthouse occupies the third floor, merging the upper floors of numbers 19 and 21. The living offers stunning views of an architectural gem just across the street: The Zevenlandhuizen, a row of seven houses each exemplifying an architectural style from a different European country.

The characteristic grandeur of the mansion strikes a perfect balance with the contemporary, luxurious interior, inspired by quality, style and state-of-the-art comfort. The apartment exudes a sense of intimacy and warmth, while striking an international tone. No compromises were made in pursuing the most aesthetically harmonious end result possible, with a view to painting a perfect picture, while even future-proofing the property for later life.







# U

U bereikt het appartement met de lift of via het trappenhuis. Bij binnenkomst valt direct de enorme breedte van het appartement op (13 meter!) en de warmte die de woning uitstraalt door de donkerbruine houttinten van de eiken visgraatvloer en de balkenconstructie in het zicht. Let ook op de sfeervolle verlichting van Prado die het geheel accentueert!

Aan de voorzijde van het pand bevindt zich de ruime woonkeuken met kookeiland. De keuken is voorzien van een Bora kookplaat en alle moderne gemakken, zoals een wijnklimaatkast, koelkast en een grote vriezer. Vanuit de eetkeuken heeft u toegang tot het balkon aan de voorzijde.

Tussen de eetkeuken en de zitkamer is een speelse scheiding gemaakt door middel van een gashaard, waardoor er een open en toch afgebakend gevoel ontstaat. De zitkamer is ruim en biedt plaats aan een riante bank voor het hele gezin.

The apartment can be reached by elevator or via the stairwell. Upon entering, the impressive width of the apartment (13 meters!) immediately catches the eye, as do the warm, dark oak herringbone floor and the exposed beams. The atmospheric Prado lighting elevates the penthouse to the next level!

The spacious eat-in kitchen with island is situated at the front of the property. The kitchen is equipped with a Bora cooktop and all modern conveniences, such as a climate-controlled wine cabinet, refrigerator and a large freezer. The kitchen also provides access to the balcony at the front.

The eat-in kitchen and the sitting room are playfully divided by a gas fireplace, creating an open yet intimate feeling. The sitting room is spacious and accommodates a generous sofa for the whole family.





VANUIT DE WOONKAMER HEEFT U  
EEN PRACHTIG UITZICHT OP EEN  
ARCHITECTONISCH JUWEELTJE  
AAN DE OVERKANT















DE KEUKEN IS VOORZIEN VAN  
EEN BORA KOOKPLAAT EN ALLE  
MODERNE GEMAKKEN



VANUIT DE EETKEUKEN  
HEEFT U TOEGANG  
TOT HET BALKON AAN  
DE VOORZIJDE







GEBRUIK VAN HOOGWAARDIGE MATERIALEN  
DOOR HET GEHELE APPARTEMENT









# W

Wie door de keuken naar de achterzijde van het pand loopt, betreedt de master bedroom. Deze royale slaapkamer met hoog plafond biedt uitzicht op het Vondelpark. Voor inbouwkasten in deze slaapkamer is een stelpost inbegrepen. De en suite badkamer is voorzien van een dubbele inloopdouche, vrijstaand bad en een wastafelmeubel met dubbele wastafel op een natuurhouten onderstel. De moderne kranen zijn van Brauer.

Op deze verdieping bevinden zich nog twee slaapkamers, elk met een eigen en suite badkamer met inloopdouche en wastafelmeubel. Eén van deze slaapkamers biedt toegang tot het balkon aan de achterzijde, gelegen op het zuiden met uitzicht op het Vondelpark. Alle drie de slaapkamers zijn voorzien van airconditioning.

Dankzij de hoogte van het appartement zijn er twee vides gecreëerd, elk bereikbaar via een eigen interne trap. De linker ruimte is afgesloten van de rest van de woning door glazen wanden, waardoor het een volwaardige kamer is geworden. Het geeft een speels gevoel aan het appartement. Eén slaapkamer heeft een en suite badkamer, terwijl de andere kamer perfect is voor gebruik als werkkamer, speelkamer voor kinderen of thuisgym, met toegang tot een terras aan de voorzijde. Ook deze ruimtes zijn voorzien van airconditioning.

Walking through the kitchen to the back of the property leads to the spacious master bedroom with high ceilings, offering a vista of the Vondelpark. A provisional sum for the creation of fitted wardrobes has been incorporated in the asking price. The en-suite bathroom features a double walk-in shower, freestanding tub and a vanity with double washbasins and modern faucets from Brauer on a natural wood base.

Two more bedrooms are located on this floor, each with their own en-suite bathroom with walk-in shower and vanity. One of these bedrooms provides access to the rear balcony, facing south with views of the Vondelpark. All three bedrooms are air-conditioned.

The apartment's lofty double-height ceilings accommodate double mezzanines, each accessible via its own internal staircase. The left mezzanine is closed off from the rest of the house by glass walls, rendering it a fully fledged room while lending a playful feel to the penthouse. One bedroom has an en-suite bathroom, while the other can be repurposed as a study, children's playroom or home gym, with access to a terrace at the front of the property. These rooms are also air-conditioned.

DE MASTER BEDROOM MET  
HOOG PLAFOND BIEDT UITZICHT  
OP HET VONDELPARK



















DANKZIJ DE HOOGTE VAN HET  
APPARTEMENT ZIJN ER TWEE VIDES  
GECREËERD, ELK BEREIKBAAR VIA  
EEN EIGEN INTERNE TRAP



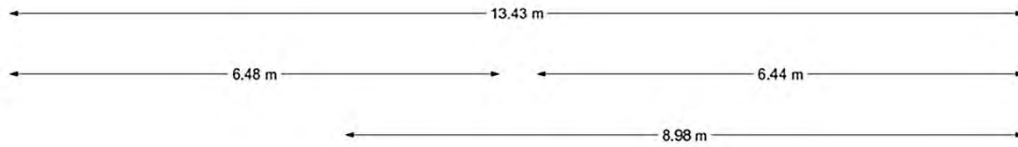






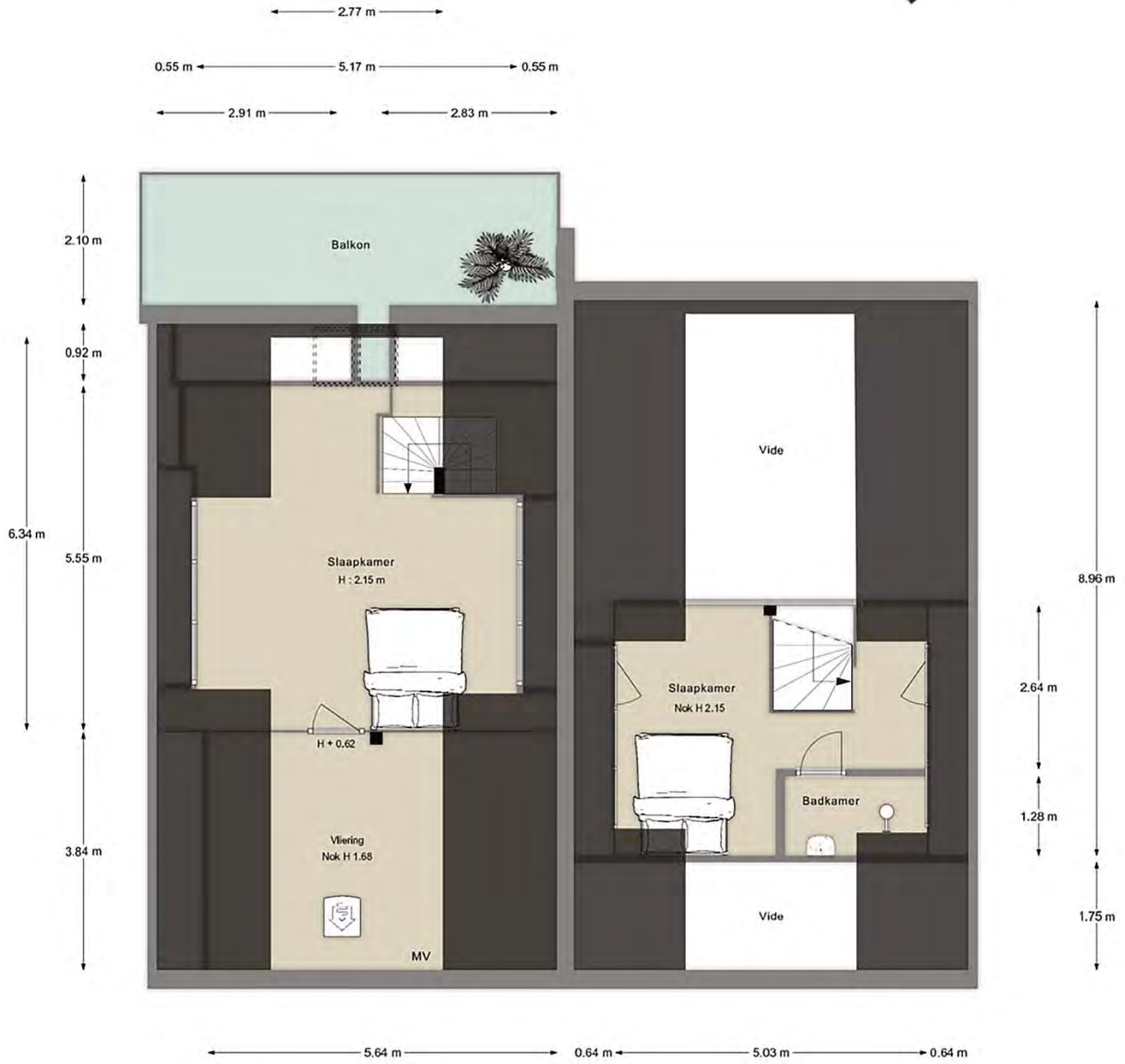
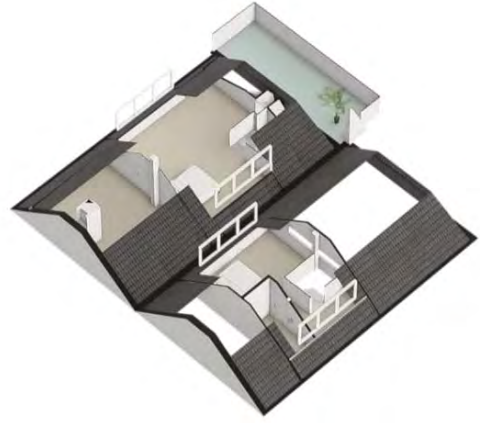


3e verdieping





4e verdieping



# K

## Kenmerken

- Woonoppervlakte: 208 m<sup>2</sup>
- Volledig voorzien van airconditioning
- Nieuwe fundering uit 1997
- Bouwjaar 1893
- Voorzien van lift
- Gelegen op eigen grond
- 5 slaapkamers en 4 badkamers
- Energielabel A, voorzien van 8 zonnepanelen
- Servicekosten ca. € 300,- per maand
- Prachtig gelegen achter het Vondelpark

- 208 interior sqm
- Fully air-conditioned
- New foundation from 1997
- Year built 1893
- Elevator
- Located on private land
- 5 bedrooms, 4 bathrooms
- Energy label A, equipped with 8 solar panels
- Service costs approx. € 300,- per month
- Beautifully location behind the Vondelpark





Het gehele appartement is voorzien van vloerverwarming via een CV-ketel. Er zijn twee aparte toiletten aanwezig en één van de vides biedt toegang tot een ruime vliering die uitstekend dienst doet als berging. Hier bevindt zich ook de CV-ketel.

De Roemer Visscherstraat wordt 's avonds afgesloten door een verzinkbare afzetpaal, die alleen bewoners met een pasje kunnen bedienen, wat voor rust en veiligheid zorgt. Een parkeerplek (te huur) is beschikbaar in de nabijgelegen parkeergarage Byzantium, aangeboden door de verkoper voor het eerste jaar.

The entire apartment has underfloor heating powered via a central heating boiler. There are two separate toilets, while one of the mezzanines provides access to a spacious loft that can be used for storage. This is also where the central heating boiler is located.

The Roemer Visscherstreet is closed off at night by a retractable bollard that only residents with a pass can operate, providing peace of mind and security. A parking space (for rent) is available in the nearby Byzantium parking garage, offered by the seller for the first year.

















ALS DE AVOND VALT  
KOMT HET PENTHOUSE  
ECHT TOT LEVEN









DE EN SUITE BADKAMER IS  
VOORZIEN VAN EEN DUBBELE  
INLOOPDOUCHE, VRIJSTAAND BAD  
EN DUBBELE WASTAFEL









STIJLVOL WONEN MET STATE-OF-THE-ART  
COMFORT STAAN CENTRAAL














Alle rechten voorbehouden, niets in deze uitgave mag worden vervoelvoudigd, opgeslagen in een geautomatiseerd gegevensbestand of openbaar gemaakt, in enige vorm of op enige wijze, hetzij elektronisch, mechanisch, door fotokopieën, opnamen of enige andere manier, zonder voorafgaande schriftelijke toestemming van de uitgever. De vermelde informatie in deze brochure is van algemene aard en niet meer dan een uitnodiging om in onderhandeling te treden. Deze brochure is met zorg samengesteld, aan eventuele onjuistheden kunnen geen rechten worden ontleend.

All rights reserved. No part of this publication may be reproduced, stored in an automatic data retrieval system or transmitted in any form by any means, electronic, mechanical, photocopying, recording or otherwise, without prior permission from the publisher. The information contained in this document is general in nature and serves no purpose other than to invite prospects to enter into negotiation. The text in this brochure was compiled with the utmost of care; no rights can be derived from any errors or omissions.



EXPERTS IN VASTGOED

**MAR. J. HEULE**

MAKELAARDIJ

*Uw makelaar:*

Mr. Jeel Heule

+31 (0)6 21 53 84 82

jaheule@heulemakelaars.nl

**Kantoor Amsterdam**

De Lairessestraat 16

1071 PA Amsterdam

+31 (0)20 - 676 66 33

info@heulemakelaars.nl

**Kantoor Haarlem**

Frederikspark 1

2012 DA Haarlem

+31 (0)23 - 737 04 68

haarlem@heulemakelaars.nl

[www.heulemakelaars.nl](http://www.heulemakelaars.nl)